

#GMMCHALLENGE25 è la sfida green che regala 300 alberi al Pianeta!



Anche tu puoi contribuire a far crescere un'oasi verde per favorire la biodiversità e ridurre CO₂ e inquinamento.

Come funziona? È davvero semplice:

1. Compilare un'azione che fa bene al Pianeta
2. Fare la foto e mandarla tramite la form sul sito dell'iniziativa o pubblicarla sul tuo profilo Instagram (se pubblico) con l'hashtag #GMMCHALLENGE25. Ogni **2 azioni inviate o pubblicate**, Gruppo Hera planterà **1 albero**. L'obiettivo è far crescere insieme un bosco di **300 nuovi alberi**.
3. Hai tempo **fino al 30 giugno**, impegnati in più azioni green che puoi, così il bosco crescerà in fretta!

Quali azioni green puoi fare?

Qui qualche esempio, ma puoi inventarne anche tu di nuove!

- Ripara un oggetto invece di sostituirlo o riciccalo
- Usa la borraccia
- Preferisci andare a piedi o in bicicletta
- Semina fiori e piantine che attirano insetti impollinatori
- Regala o scambia vestiti, oggetti, giochi e libri
- Porta piccoli e grandi rifiuti elettronici alla Stazione Ecologica
- Pulisci un'area di parco, prato o spiaggia (plogging)
- Spegni le luci inutili e i dispositivi elettronici in stand-by



In maggio e giugno puoi anche partecipare a **iniziative organizzate** in tante città per la #GMMCHALLENGE25 e fare così un'azione green insieme ad altre famiglie. Sul sito trovi il calendario degli appuntamenti e vedi crescere il bosco grazie a un contatore che registra le azioni realizzate.

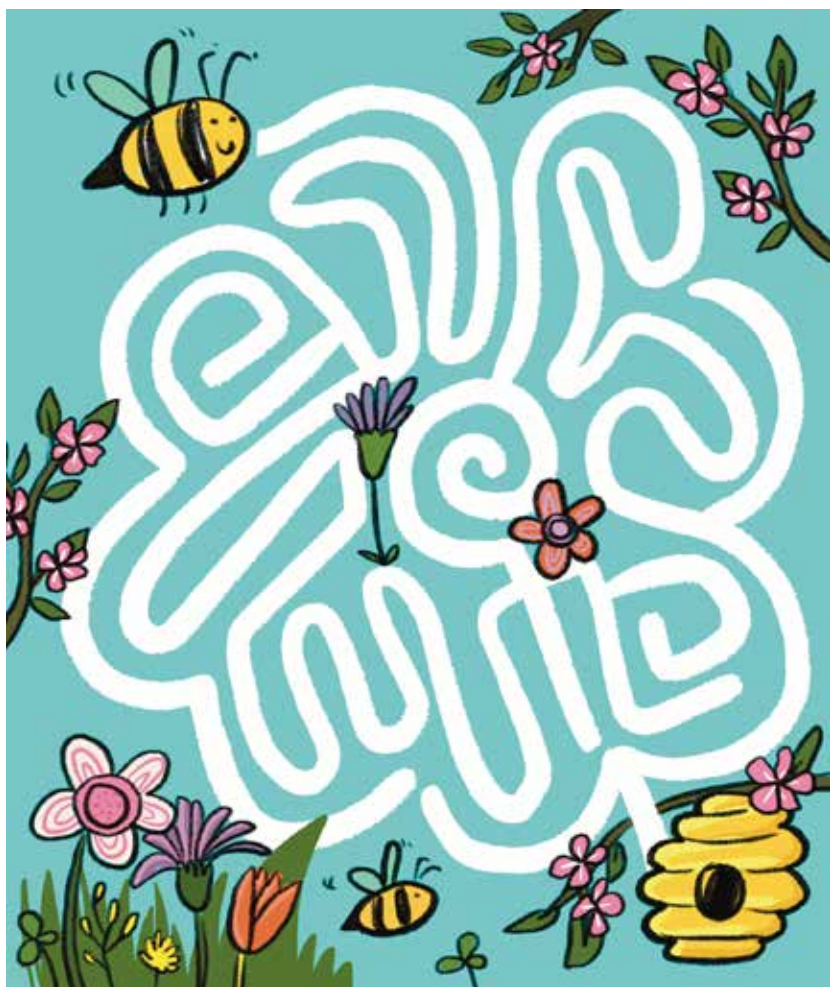
Ora non ti resta che partecipare e fare passaparola!

Info: gruppohera.it/scuole/gmmchallenge



Gioca e scopri perché è importante piantare gli alberi e proteggere gli impollinatori. Porta a casa il pieghevole e partecipa con famiglia e amici alla sfida che fa crescere un bosco!

Gioca con gli abitanti del bosco della #GMMCHALLENGE25! Alberi e insetti impollinatori sono fondamentali per vita di tutti gli abitanti della Terra! Pensa che senza api e farfalle non avremmo frutta e verdura.



AIUTA L'APE A TROVARE L'ALVEARE NEL BOSCO DELLA #GMMCHALLENGE25
 Questi insetti sono preziosi, mentre succhiano il nettare dei fiori prendono il polline e lo portano su un altro fiore, facendo così nascere un seme! Trova la strada giusta che porta l'ape al suo alveare.



UNISCI I PUNTINI E COLORA

C'è qualcuno che vive nel bosco della #GMMCHALLENGE25 e ogni giorno, in silenzio e senza muovere un passo, fa respirare il Pianeta Terra... Unisci i puntini, scopri chi è e quali sono i suoi amici!

