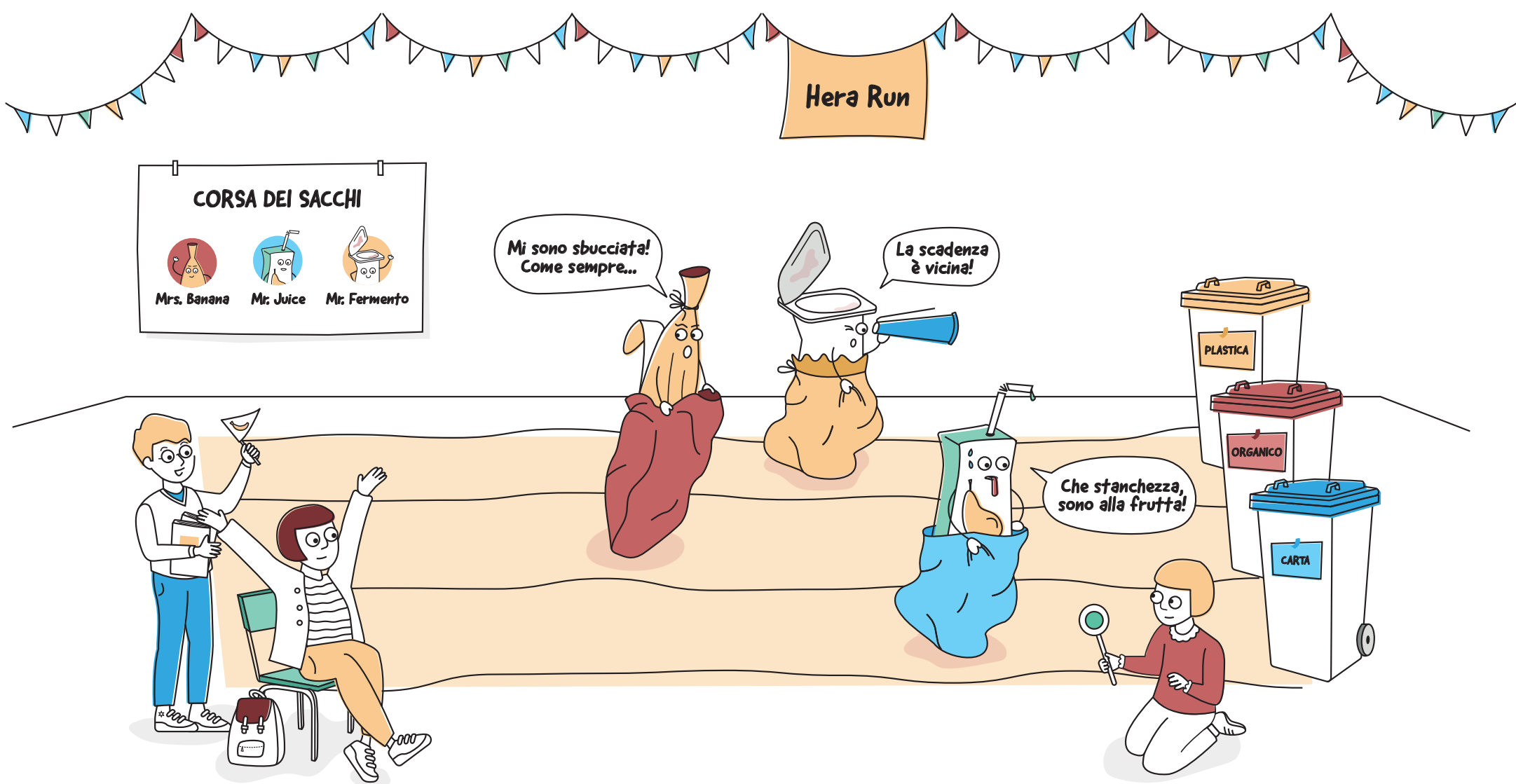


Il Rifiutologo. Butta bene, per l'ambiente!



Il Rifiutologo: un'app che sa tutto!

Per non avere dubbi sulla raccolta differenziata, chiedi a **Il Rifiutologo**: è una guida digitale ai servizi ambientali, un'app gratuita e disponibile per iOS e per Android.

Troverai **informazioni aggiornatissime e in tempo reale** sia dei servizi offerti sia del tipo di raccolta differenziata applicata per ogni comune, strada e numero civico.

Se vedi **rifiuti abbandonati** e cassonetti troppo pieni o danneggiati **fai una segnalazione scattando una foto** direttamente con l'App.

Il Rifiutologo è disponibile su **Apple Store**, **Google Play** e **Amazon Alexa** oppure su **www.ilrifiutologo.it**.

Provalo subito, non potrai più farne a meno!

Inquadra il QR code e scarica l'App per fare la differenz(ia)ta!

Chiedi a Il Rifiutologo: lui lo sa!



Ecco cosa puoi fare con Il Rifiutologo: è semplice e facile da usare!

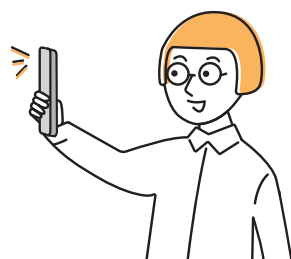


CERCA RIFIUTO

Qui puoi toglierti ogni dubbio su come fare la raccolta differenziata! Puoi anche scansionare i **codici a barre** sulle confezioni dei prodotti per sapere dove buttarle.

SCATTA UNA FOTO

Con questa funzione puoi **segnalare i rifiuti abbandonati** e i **cassonetti troppo pieni** o danneggiati.

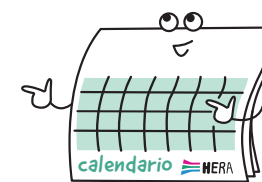


STAZIONI ECOLOGICHE

In questa sezione trovi le **mappe aggiornate** che ti indicano la **Stazione Ecologica** a te più vicina.

CALENDARIO PORTA A PORTA

Se inserisci il tuo indirizzo scopri i giorni e gli orari di raccolta della tua zona. Puoi **consultare il calendario** e impostare una **notifica che ti avvisa** quando esporre i vari rifiuti.



TI SERVONO INFORMAZIONI? Ecco i nostri contatti:

Servizio Clienti
Utenze domestiche

800.999.500 (chiamata gratuita)
Dal lunedì al venerdì: 8-22
Sabato: 8-18

Sito web

www.gruppohera.it/clienti
Scopri tutti i servizi attivi
nel tuo Comune.

Dubbi sulla
raccolta?

Lui, lo sa!



Chiedi a:
il Rifiutologo

GRUPPO
HERA

TUTTI I RIFIUTI IN ORDINE... ALFABETICO!

COSA?	DOVE?	COSA?	DOVE?	COSA?	DOVE?
A					
Abiti usati	se sono in buono stato buttali nei contenitori per abiti usati o regalali in beneficenza, altrimenti buttali nell' indifferenziato	Ceramica o terracotta	se intera, portala alla Stazione Ecologica ; se a pezzi, buttala nell' indifferenziato	Oli alimentari (da cucina)	contenitori stradali o Stazione Ecologica organica o compostaggio domestico
Agende e diari	Buttali nella carta o portali alla Stazione Ecologica!	Cialde in carta per bevande (caffè, tè, ecc.)	organico	Ossi	indifferenziato
Alberi di Natale	se sono naturali, e non possono essere ripiantati, buttali negli scarti vegetali o portali alla Stazione Ecologica ; se sono sintetici, portali alla Stazione Ecologica	Contenitori in plastica per alimenti (vuoti) (vasetti yogurt, vaschette, polistirolo, ecc.)	plastica o Stazione Ecologica	Pannolini, assorbenti, cerotti, garze	Stazione Ecologica
Alimenti (senza imballaggio) e scarti di cibo	organico o compostaggio domestico	Cosmetici vari (mascara, rossetto, cipria, fondotinta, ecc.)	indifferenziato	Pentole (padelle e tegami)	Stazione Ecologica
Alluminio (non imballaggi)	Stazione Ecologica	Cristalli (es. oggetti, bicchieri...)	buttali nell' indifferenziato ; se sono di grandi dimensioni, portali alla Stazione Ecologica	Peluches	puoi regalarli in beneficenza se sono in buono stato, altrimenti buttali nell' indifferenziato
Apparecchiature elettriche ed elettroniche - RAEE (es. PC, TV, cellulari, asciugacapelli, sveglie elettriche, radio, aspirapolveri, ferri da stiro, ecc.)	Stazione Ecologica o contenitori appositi presso i grandi centri commerciali; per i RAEE di grandi dimensioni chiama* per il ritiro gratuito a domicilio (dove il servizio è attivo)	Disinfettante	se non riutilizzabili, portali alla Stazione Ecologica , oppure chiama* per il ritiro gratuito a domicilio (dove il servizio è attivo)	Penne, pennarelli, pennelli	indifferenziato
Assi da stiro	Stazione Ecologica o chiama* per il ritiro gratuito a domicilio (dove il servizio è attivo)	Divani e poltrone	se non riutilizzabili, portali alla Stazione Ecologica , oppure chiama* per il ritiro gratuito a domicilio (dove il servizio è attivo)	Piatti in plastica (vuoti)	plastica o Stazione Ecologica
B		Elettrodomestici di grandi dimensioni - RAEE (es. lavatrici, frigoriferi, televisori, condizionatori)	se non riutilizzabili, portali alla Stazione Ecologica , oppure chiama* per il ritiro gratuito a domicilio (dove il servizio è attivo)	Piatti vuoti biodegradabili e compostabili (se l'etichetta riporta la norma UNI EN 13432:2002)	organico o compostaggio domestico
Bacinelle e secchi in plastica	Stazione Ecologica	Elettrodomestici di piccole dimensioni - RAEE (es. frullatori, asciugacapelli, sveglie elettroniche)	se non riutilizzabili, portali alla Stazione Ecologica , oppure buttali nei contenitori appositi presso i grandi centri commerciali	Pile e batterie (per sveglie, radio, ecc.)	buttale nei contenitori che trovi nei negozi dedicati (tabaccherie, supermercati...) o portale alla Stazione Ecologica
Barattoli di vernici, solventi, coloranti e altri materiali etichettati con simboli di pericolosità (tossico, nocivo, infiammabile, ecc.)	sono rifiuti pericolosi: portali alla Stazione Ecologica	Erba, sfalci, foglie, ecc.	scarti vegetali o organico o compostaggio domestico ; se in grandi quantità, portali alla Stazione Ecologica o chiama* per il ritiro gratuito a domicilio (dove il servizio è attivo)	Polistirolo per alimenti, vaschette (vuote)	plastica o Stazione Ecologica
Barattoli in metallo per alimenti, lattine e scatolette vuote (es. piselli, fagioli, pomodoro, tonno, ecc.)	lattine o Stazione Ecologica	F		Polistirolo (da imballaggio, grandi dimensioni)	Stazione Ecologica
Bastoncini per le orecchie e batuffoli	indifferenziato	Escrementi animali	indifferenziato	Portauova	se sono in cartone buttali nella carta ; se sono in plastica nella plastica
Bicchieri biodegradabili e compostabili (se l'etichetta riporta la norma UNI EN 13432:2002)	organico o compostaggio domestico	Farmaci scaduti	buttali nei contenitori che trovi in farmacia o portali alla Stazione Ecologica	Posate in metallo	Stazione Ecologica
Bicchieri in materiale cartaceo	carta o Stazione Ecologica	Fazzoletti di carta	indifferenziato	Posate in plastica	indifferenziato
Bicchieri di plastica	plastica o Stazione Ecologica	Fiori	se sono veri vanno negli scarti vegetali , nell' organico o nel compostaggio domestico ; se sono finti, nell' indifferenziato	Potature di grandi dimensioni	Stazione Ecologica o chiama* per il ritiro gratuito a domicilio (dove il servizio è attivo)
Bicchieri di vetro	vetro o Stazione Ecologica	Flaconi vuoti (es. contenitori di detersivi, saponi, ecc.)	plastica o Stazione Ecologica	Q	
Bombolette spray esaurite (es. cosmetici, panna, ecc.)	buttale nelle lattine . Se gli spray sono pericolosi (es. insetticidi, veleni...) portali alla Stazione Ecologica	Fogli di carta	carta o Stazione Ecologica	R	
Bottiglie in plastica (vuote)	plastica o Stazione Ecologica	Fogli in alluminio	lattine o Stazione Ecologica	Ramaglie	buttale negli scarti vegetali ; se sono tante, portale alla Stazione Ecologica o chiama* per il ritiro gratuito a domicilio (dove il servizio è attivo)
Bottiglie in vetro (vuote)	vetro o Stazione Ecologica	Fondi di caffè o tè	organico o compostaggio domestico	S	
Bucce di frutta e verdura	organico o compostaggio domestico	G		Sacchetti per aspirapolvere	indifferenziato
Calze in nylon e collant	indifferenziato	Giocattoli non elettronici	Puoi regalarli in beneficenza se sono in buono stato, altrimenti buttali nell'indifferenziato!	Scatolette per animali (vuote)	lattine o Stazione Ecologica
Cancelleria (matite, gomme, penne, colla, righelli e squadre in plastica, ecc.)	indifferenziato	Giornali e riviste	carta o Stazione Ecologica	Scope	indifferenziato o Stazione Ecologica
Capelli	indifferenziato	Gomma e gommapiuma	indifferenziato	Scontrini	indifferenziato
Carta e cartone (giornali, riviste, block notes, ecc.)	carta o Stazione Ecologica	Gruce appendiabiti (anche con gancio in metallo)	se sono in plastica buttale nella plastica ; se sono in altri materiali (ad es. in legno), portale alla Stazione Ecologica	Spazzole, spazzolini da denti e pettini	indifferenziato
Carta argentata (uova di pasqua, biscotti, ecc.)	se non è specificato diversamente sulla confezione, buttali nell' indifferenziato	Guanti in gomma	indifferenziato	Specchi	indifferenziato o Stazione Ecologica
Carta assorbente	se usata in cucina, buttala nell' organico ; se usata per le pulizie, buttala nell' indifferenziato	Gusci d'uovo	organico	Spugne e stracci	indifferenziato
Carta da forno, carta chimica (es. scontrini)	indifferenziato	Gusci di molluschi (cozze, vongole, ecc.)	organico	Stoviglie di ceramica	se sono in pezzi, buttale nell' indifferenziato ; altrimenti portale alla Stazione Ecologica
Carta stagnola	lattine o Stazione Ecologica	I		T	
Cartelline e cartelle in plastica	indifferenziato	Incarti (es. merendine, caramelle, cioccolatini, dolciumi vari, ecc.)	verifica l'etichetta e buttali nella raccolta indicata; se il materiale è misto buttali nell' indifferenziato	Tappi in metallo (es. a corona)	lattine o Stazione Ecologica
Cartoni per bevande (es. cartoni del latte o di succhi di frutta)	Buttali nella carta!	L		Tappi in sughero	scarti vegetali o Stazione Ecologica
Cartone per pizza	senza residui di pizza buttalo nella carta ; gli scarti di cibo vanno buttati nell' organico	Lampade	se a incandescenza, buttale nell' indifferenziato ; se a risparmio energetico o led, portale alla Stazione Ecologica	Termometri al mercurio	Stazione Ecologica
Cartucce per stampanti	Stazione Ecologica	Lattine vuote	lattine o Stazione Ecologica	Tovaglie in plastica	indifferenziato
Cassette in legno e cesti in vimini	Stazione Ecologica	Legno	Stazione Ecologica	Tovaglioli in carta sporchi di residui di cibo	organico
Cassette in plastica	se puoi portale alla Stazione Ecologica , altrimenti buttale nella plastica	Lettiere per animali domestici	indifferenziato	U	
CD, videocassette, DVD (e custodie)	indifferenziato	Lische di pesce	organico	V	
Cellulari e relativi accessori (RAEE)	Stazione Ecologica o contenitori appositi presso i grandi centri commerciali	M		Valigie e borse da viaggio	se sono in buono stato buttale nei contenitori per abiti usati o regalale in beneficenza, altrimenti buttale nell' indifferenziato
		Mascherine e guanti	indifferenziato	Vaschette in plastica per alimenti (vuote)	plastica o Stazione Ecologica
		Materassi	Stazione Ecologica o chiama* per il ritiro gratuito a domicilio (dove il servizio è attivo)	Vaschette in alluminio per alimenti (vuote)	lattine o Stazione Ecologica
		Materiali biodegradabili e compostabili (se l'etichetta riporta le norme UNI EN 13432:2002 e UNI EN 14995:2007)	organico o compostaggio domestico	Vasetti di vetro per alimenti (vuoti)	vetro o Stazione Ecologica
		Metalli (mensole, reti, scaffali, ecc.)	Stazione Ecologica o chiama* per il ritiro gratuito a domicilio (dove il servizio è attivo)	Vasi di plastica	indifferenziato o Stazione Ecologica
		Mobili (divani, reti letto, scaffali, tavoli, ecc.)	se non riutilizzabili portali alla Stazione Ecologica o chiama* per il ritiro gratuito a domicilio (dove il servizio è attivo)	Vassi in materiale cartaceo	carta o Stazione Ecologica
		N		Vetri di grandi dimensioni	portali alla Stazione Ecologica o chiama* per il ritiro gratuito a domicilio (dove il servizio è attivo)
		Nastri per regali	indifferenziato	Z	
		Nastro adesivo	indifferenziato	Zaini e zainetti	Se sono in buono stato buttali nei contenitori per abiti usati o regalali in beneficenza, altrimenti buttali nell'indifferenziato!
		Nylon	plastica	Zerbini	indifferenziato
		Occhiali	puoi regalarli in beneficenza se sono in buono stato, altrimenti buttali nell' indifferenziato		

Hai ancora dubbi? Chiedi a Il Rifiutologo, lui lo sa!
 Come? Inquadra il QR code e scarica l'App per fare la differenz(iat)a!
 *Il Servizio Clienti Hera è 800.999.500.
 La chiamata è gratuita, anche da cellulare!

